


# モーションリプレー操作マニュアル



## 1. 分析画面の起動

リプレー画像終了後、画面右上の  ボタンをクリックします。



## 2. 各ツールの説明

画面を全画面表示します

モーションカメラシステムを閉じます

動画に加工を施します  
ラインの修正を行う場合、を入れます

線の太さを設定します

線の色を設定します

ボールの分析情報を表示します

動画に再生速度を設定します

動画に対する操作をします

直前に加工した作業を取り消します

戻りボタンで取り消した作業を復活させます

加工した作業を全て削除します

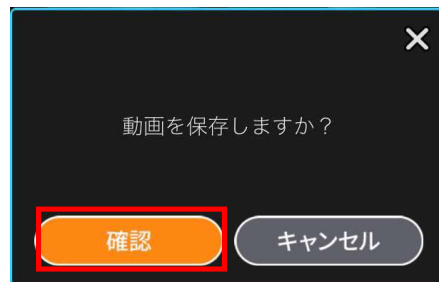
動画を保存します (動画の最大保存件数は、100件になります)

保存した動画呼び出します (呼び出した動画は右側に表示されます)

飛距離	キャリー	打出角度	打出方向	ボールスピード
80.9	77.7	32.1	L3.8	30.3
クラブスピード	フェース角	バックスピン	サイドスピン	左右距離
25.4	0.0	-3305.2	L919.8	-11.2

## 2. 動画保存方法

 ボタンを押し、「確認」をクリックします。



「動画を保存中です・・・」が消えれば保存完了です。

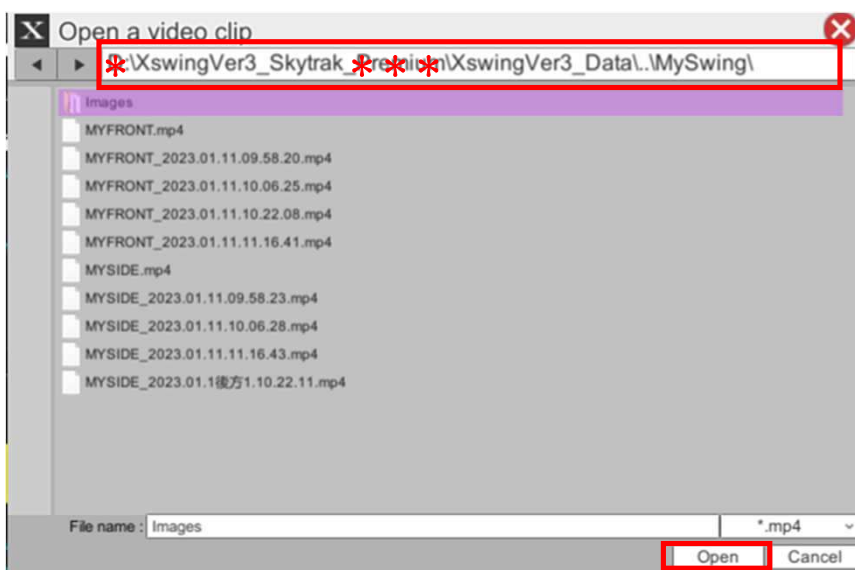
※動画の保存先は「C:\XswingVer3\_SkyTrak\_\*\*\*\*¥MySwing」になります。

※動画の最大保存件数は、100件になります。

## 3. 外部動画読み込み&比較機能

動画の保存場所を指定します

※初期値は、「C:\XswingVer3\_SkyTrak\_\*\*\*\*¥MySwing」になります



選択（指定）した動画を呼び出します

※呼び出した動画は右側に表示されます

## 4. 左右画面入れ替え方法

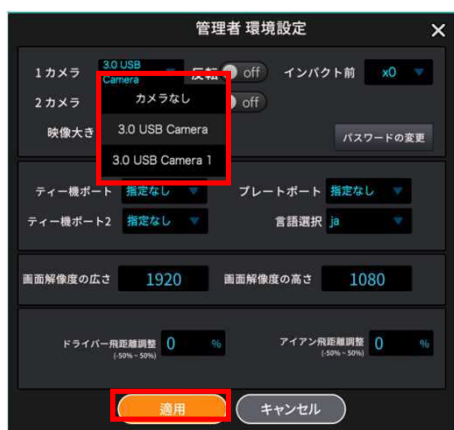


トップメニューよりをクリックします。



「管理者パスワード」を入力し、「Enter」をクリックします。  
※パスワードは「1234」になります。

「1カメラ」が左側に表示される画像になりますので「2カメラ」と入れ替えます。



1. 「2カメラ」右側の▼をクリックし「カメラなし」を選択します。
2. 「1カメラ」右側の▼をクリックし「3.0 USB Camera 1」を選択します。
3. 「2カメラ」右側の▼をクリックし「3.0 USB Camera」を選択します。  
※逆の場合もございます。
4. 「適用」をクリックします。

## 5. リプレー画像のサイズ変更



トップメニューよりをクリックします。



「管理者パスワード」を入力し、「Enter」をクリックします。  
※パスワードは「1234」になります。

1. 「映像の大きさ」右側の▼をクリックし大きさを「×1」「×2」「×3」より選択します。
2. 「適用」をクリックします。

